



MÜTZE #07/25

GRÖSSE M (54 - 57 cm)

ⓑ

MATERIAL Lamana Como (100% Merino Superfine, ca. 120 m/25 g) 50 g in Hellgrau 42M, Stricknadeln 3 mm und 4 mm, 1 Wollnadel

MUSTER Grundmuster: s. Strickschrift; es sind HR und RR gezeichnet

Maschenprobe: 26 M und 35 R mit 4 mm Nadeln im Grundmuster = 10 × 10 cm

ANLEITUNG 134 M mit 3 mm Nadeln anschlagen und wie folgt einteilen; RM, dann 11 × den Musterrapport von 12 M stricken, RM. In dieser Einteilung 14 R (2 Mustersätze) stricken. Zu 4 mm Nadeln wechseln und weiter im eingeteilten Muster stricken, bis insgesamt 10 Mustersätze (= 70 R, ca. 20 cm Gesamthöhe) erreicht sind.

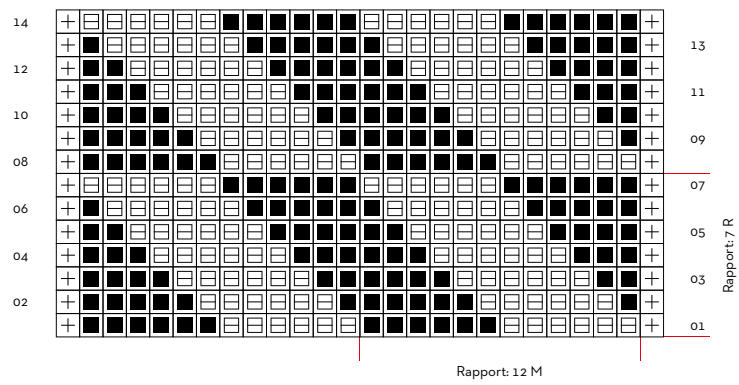
In der nächsten HR mit den Abnahmen beginnen, dafür die ersten beiden M jeder Raute mustergemäß zus str, d.h. RM, 2 M li zus str, 4 M li, 2 M re zus str, 4 M re, usw. (- 22 M, 112 M Rest), das nun um 1 M verkleinerte Rautenmuster anschließend nur noch über 5 R fortsetzen.

In der nächsten HR nach der RM wieder jeweils die ersten beiden M jeder Raute mustergemäß zus str (RM, 2 M li zus str, 3 M li, 2 M re zus str, 3 M re, usw.), es werden erneut 22 M abgenommen (90 M Rest). In der RR das Rautenmuster fortsetzen.

In der nächsten HR 2 M in der Mitte jeder Raute mustergemäß zus str (d.h. RM, 2 M re, *1 M li, 2 M li zus str, 1 M li, 1 M re, 2 M re zus str, 1 M re*, von * bis * bis zu den letzten 3 M fortsetzen, enden mit 2 M li zus str, RM = 68 M Rest). In der RR das Rautenmuster ein letztes Mal fortsetzen, in den folgenden beiden HR durchgehend 2 M re zus str, in den RR li M stricken. Anschließend den Faden großzügig abschneiden, mit der Wollnadel durch die restlichen M ziehen und innen fest vernähen.

FERTIGSTELLUNG Die hintere Naht schließen. Fäden vernähen. Die Mütze unter einem feuchten Tuch trocknen lassen.

LAMANA ANLEITUNG





VON UNS VERWENDETE BEGRIFFE

M = Masche

RM = Randmasche

R = Reihe

HR = Hinreihe

RR = Rückreihe

re = rechts

li = links

zus str = zusammenstricken

SCHWIERIGKEITSGRAD

Ⓐ leicht Ⓑ mittel Ⓒ anspruchsvoll

LEGENDE

STRICKSYMBOLE

⊕ Randmasche

■ 1 M rechts (HR), 1 M links (RR)

□ 1 M links (HR), 1 M rechts (RR)