



## MANTEL #06/04

**GRÖSSE** S/M (L/XL), Foto Größe S/M

ⓑ

---

**MATERIAL** Lamana Como (100% Merino Superfine, ca. 120 m/25 g) 500 g (550) in Schiefergrau 28M, Stricknadeln 3,5 mm und 4 mm, 1 Wollnadel

---

**MUSTER** Bündchenmuster: HR: 1 M re, 1 M li im Wechsel stricken; RR: die M stricken, wie sie erscheinen  
Grundmuster: Perlmuster, ungerade Maschenzahl: HR: 1 M re, 1 M li im Wechsel stricken; RR: 1 M re, 1 M li im Wechsel stricken

Patentrand über 3 M für die vordere Ausschnittblende: HR: 1 M re, 1 M wie zum Linksstricken abheben mit dem Faden vor der Arbeit, 1 M re; RR: 1 M wie zum Linksstricken abheben (s.o.), 1 M re, 1 M wie zum Linksstricken abheben

Maschenprobe: 23 M und 40 R mit 4 mm Nadeln im Grundmuster, leicht gedehnt = 10 × 10 cm

---

**RÜCKENTEIL** 135 M (145) mit 3,5 mm Nadeln anschlagen und 8 cm (ca. 30 R) im Bündchenmuster arbeiten. Zu 4 mm Nadeln wechseln und 74 cm (78) weiter im Grundmuster stricken. In einer Gesamthöhe von 82 cm (86) die Schulterschrägungen über verkürzte Reihen (s. Anhang) mit 2 × 10 M (2 × 11) und 3 × 8 M (3 × 9) je Seite arbeiten. Danach noch eine HR über alle M stricken, dabei die Umschläge mit der jeweils folgenden M zusammenstricken. Gleichzeitig die mittleren 47 M mustergemäß abketten, die jeweils 44 (49) Schultermaschen stilllegen.

---

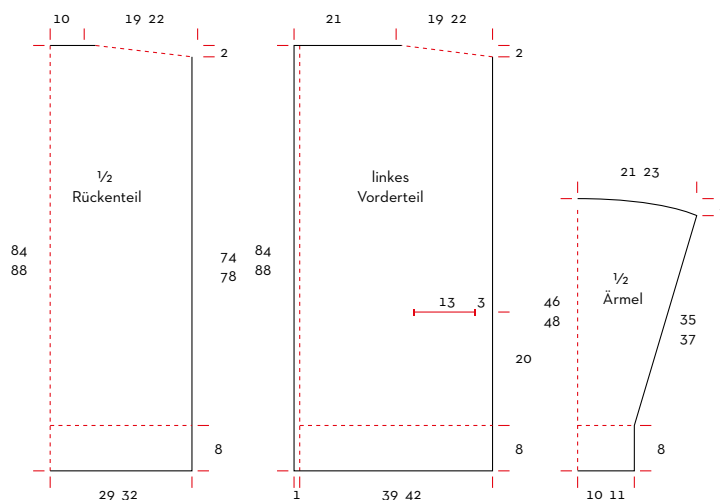
**TASCHENBEUTEL** 30 M mit 4 mm Nadeln anschlagen und 50 R im Grundmuster arbeiten. Nun an jeder Seite 1 M abketten und die übrigen 28 M stilllegen. Den zweiten Taschenbeutel genauso stricken.

---

**LINKES VORDERTEIL** 92 M (97) mit 3,5 mm Nadeln anschlagen und 8 cm (ca. 30 R) im Bündchenmuster stricken, dabei sofort in der 1. R an der linken Seite (Blendenkante) über die letzten 3 M den Patentrand arbeiten und diesen bis nach oben durchgehend fortführen. Zu 4 mm Nadeln wechseln und im Grundmuster fortfahren, dabei für die Taschenöffnung nach 80 R im Grundmuster in der folgenden HR die ersten 8 M im Muster stricken, die folgenden 28 M mustergemäß abketten, anschließend 53 M (58) im Muster und 3 M im Patentrand stricken. In der RR die stillgelegten 28 M des Taschenbeutels in die Lücke einfügen und wieder über alle M wie gewohnt arbeiten. In 82 cm (86) Gesamthöhe die 44 (49) Schultermaschen wie beim RT arbeiten und anschließend mit den entsprechenden M vom RT zusammenstricken; die übrigen 48 M mustergemäß abketten. Das rechte VT gegengleich arbeiten.

**ÄRMEL** 53 M (63) mit 3,5 mm Nadeln anschlagen und 8 cm im Bündchenmuster stricken. Zu 4 mm Nadeln wechseln und weiter im Grundmuster arbeiten, dabei für die Armschräge in jeder 6. R beidseitig 21 × 1 M zunehmen und ins Muster einfügen = 95 M (105). In 43 cm (45) Gesamthöhe für die Armkugel zu Beginn der nächsten 10 R jeweils 8 M (9) und danach die verbleibenden 15 M mustergemäß abketten. Den zweiten Ärmel genauso stricken.

**FERTIGSTELLUNG** Taschenbeutel annähen, Ärmel- und Seitennähte schließen, Ärmel einnähen. Alle Fäden vernähen. Das Teil unter feuchten Tüchern liegend trocknen lassen.



## ANHANG

### VERKÜRZTE REIHEN

Mit verkürzten Reihen lassen sich Schrägen und Bögen mit einer Abschlusskante ohne Stufen arbeiten. \*Bis zu den M stricken, die stillgelegt/stehten gelassen werden sollen. Die Arbeit wenden, 1 Umschlag auf die rechte Nadel nehmen, auf der auch die stillgelegten M liegen und die Reihe bis zum nächsten Wendepunkt zurückstricken. Dabei den Umschlag fest anziehen. \* Von \* bis \* wiederholen, bis die gewünschte Zahl von M stillgelegt ist.

Anschließend noch 1 oder 2 R über alle M stricken, dabei die Umschläge mit der jeweils nachfolgenden M re (in den RR li verschränkt) zusammenstricken.





## VON UNS VERWENDETE BEGRIFFE

M = Masche

R = Reihe

HR = Hinreihe

RR = Rückreihe

re = rechts

li = links

VT = Vorderteil

RT = Rückenteil

## SCHWIERIGKEITSGRAD

Ⓐ leicht   Ⓑ mittel   Ⓒ anspruchsvoll